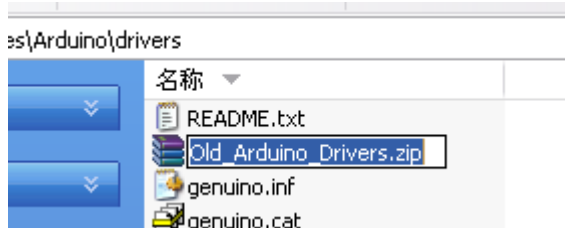


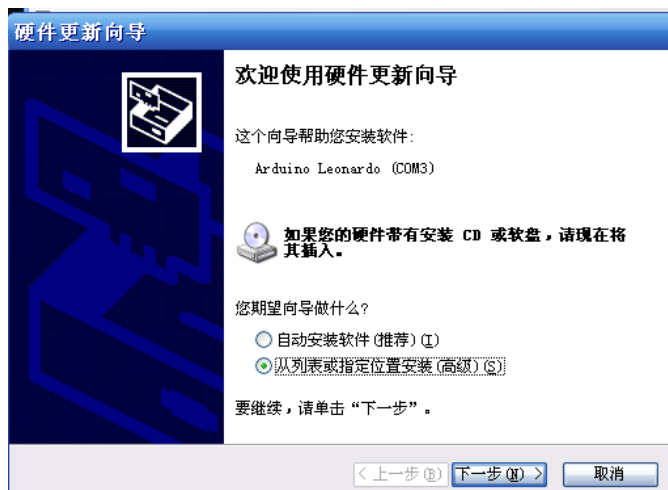
如果出现无法打开某个 COM 口的错误提示，应该是 usb 驱动与 xp 不兼容导致，按下面教程替换成老版驱动即可；

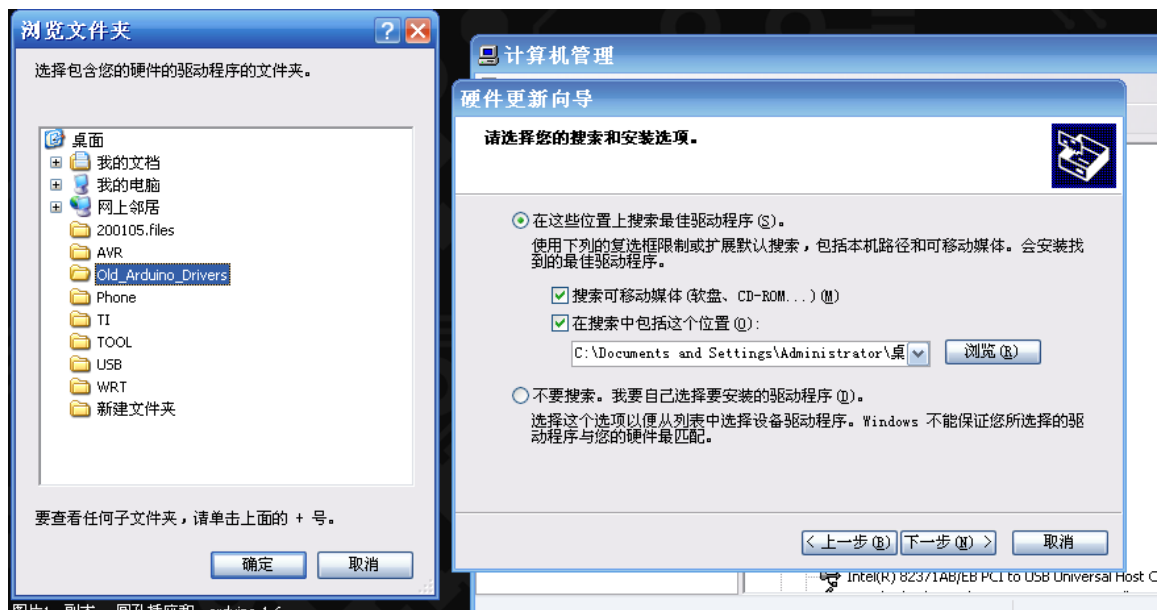
如果还是不能解决问题，建议使用 **win8** 及以上系统

首先找到 ide 目录下 drives 文件夹内的 Old\_Arduino\_Drivers.zip 文件，解压到你能找到的地方



接着打开设备管理，找到对应 COM 口-更新驱动程序





等待安装完成即可

